



**TAKEUCHI**

# TB325R

Pelle à rayon court avec cabine / canopy

Pour les travaux d'aménagement dans les espaces les plus restreints, la **TB325R** avec son rayon de pivotement arrière minimal est la mini-pelle idéale.

Cette pelle à rayon court est votre partenaire idéal, en particulier dans les zones urbaines, car elle déploie son potentiel même sur les chantiers étroits.



- » 1<sup>er</sup> circuit à commande proportionnelle 40 l/min
- » Disponible en 2 versions : avec cabine fermée ou avec canopy
- » Éclairage optimal de la zone de travail grâce aux 3 feux à LED



Pendant trois heures, deux jours ou une année entière :  
Tu peux **acheter et louer**  
ta TB325R selon les  
besoins de ton chantier.

[www.huppenkothen.com](http://www.huppenkothen.com)

## DONNÉES TECHNIQUES

Moteur	YANMAR 3TNV82A 3 cylindres Diesel 16,5 kW @ 2.200 t/min (ISO14396) émission de gaz V
Dimensions (mm)	4.400 x 1.500 x 2.420 (Canopy) 4.400 x 1.500 x 2.490 (Cabine)
Profondeur de fouille (mm)	2.290
Portée (mm)	4.235
Longueur du balancier (mm)	960
Rayon de giration (mm)	1.585
Rayon de giration arrière (mm)	825

## DIMENSIONS PRINCIPALES

Poids en service* (kg)	Canopy: 2.430 / Cabine: 2.570
Largeur totale (mm)	1.500
Hauteur totale (mm)	Canopy: 2.420 / Cabine: 2.490
Longueur de transport - lame bulle en arrière (mm)	4.400
Déport latéral gauche/droite (°)	70/55

\* poids + SWPL + PT + godet central + réservoir mi-plein. Poids à vide env. 2.310 kg canopy / 2.440 kg cabine

## CHÂSSIS

Chenilles	Caoutchouc
Largeur des chenilles (mm)	250
Contact au sol (mm)	1.510
Pression au sol (kg/cm <sup>2</sup> )	Canopy: 0,283 / Cabine: 0,297
Garde au sol (mm)	275
Dimensions de la lame bulle (mm)	1.500 x 300

## PERFORMANCES

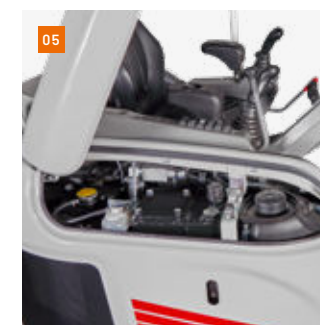
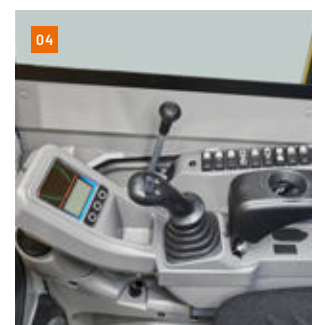
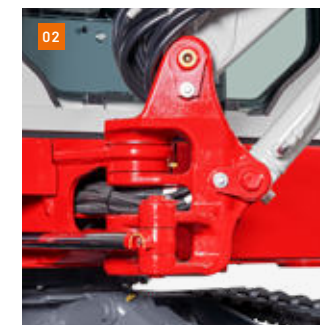
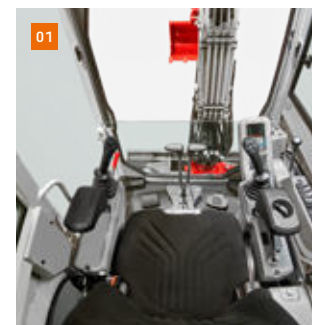
Vitesse de translation (km/h)	2,5 (1 <sup>ère</sup> vitesse) / 4,3 (2 <sup>ème</sup> vitesse)
Vitesse de giration (t/min)	8,9
Pente admissible (degré °/%)	25 / 47
Force au godet (kN)	19,3
Force au balancier (kN)	13,2

## CIRCUIT HYDRAULIQUE

Pompes hydrauliques	Pompe à double piston axial + 2 pompes à engrenages
Pression de la pompe (bar)	210 x 210 x 196 x 34
Débit (l/min)	25,3 x 25,3 x 14,7 x 9,9
Réservoir hydraulique (l)	25 (réservoir) / 48 (total)
Type de moteur de giration	Moteur à piston axial rigide
Type de moteur de translation	Moteur à piston axial variable

## CIRCUITS AUXILIAIRES

1 <sup>er</sup> circuit de marteau hydraulique (l/min)	40
3 x débit réglable	
2 <sup>e</sup> /4 <sup>e</sup> circuit Powertilt/grappin (l/min)	14,7
débit réglable	

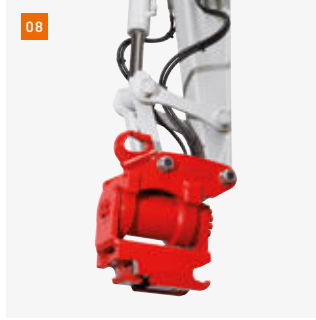


- 01 Cabine confortable, insonorisée et anti-vibrations avec siège confort ergonomique à suspension mécanique pour travailler sans se fatiguer.
- 02 Pied de flèche robuste avec une protection spéciale du passage des tuyaux; vérins de flèche et déport de flèche avec amortisseur de fin de course.
- 03 Le capot d'entretien généreusement dimensionnée garantit une accessibilité optimale pour le contrôle des niveaux des liquides, le nettoyage du radiateur et les travaux d'entretien du moteur diesel.
- 04 Commandes positionnées de manière optimale avec un nouveau display en verre feuilleté résistant aux rayures.
- 05 Capot latéral supplémentaire pour un accès optimal au réservoir diesel, au réservoir hydraulique ainsi qu'au réservoir de liquide de refroidissement.
- 06 4 circuits auxiliaires de série dont 3 à commande proportionnelle pour une large gamme d'accessoires; soupape de maintien de charge sur les vérins de flèche et de balancier.





07



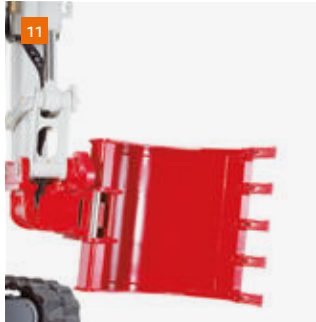
08



09



10



11

07 Attache rapide hydraulique HUPPPlate H

08 Dispositif de giration HUPPTilt avec HUPPPlate H

09 Marteau hydraulique HUPPBREAK 102

10 Grappin universel HUPPGrip avec dispositif de giration HUPPTilt

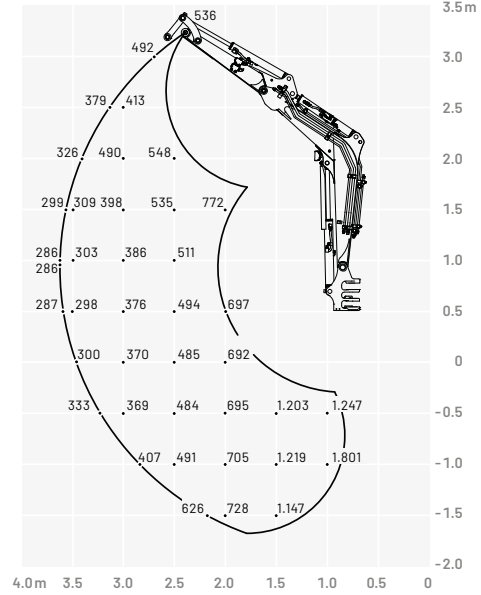
11 HUPPTilt avec HUPPPlate H, pour godets de creuse



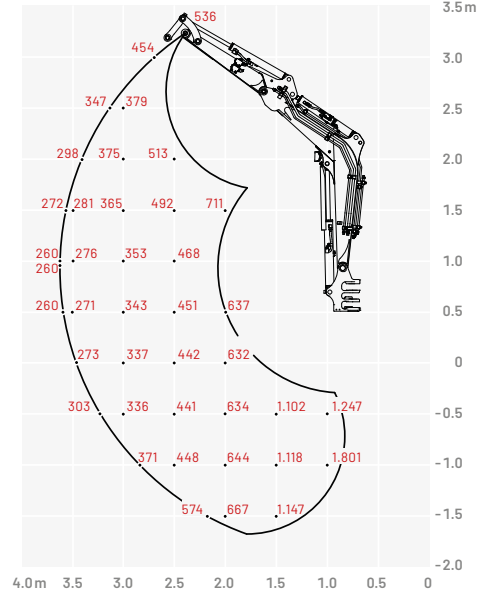
Plus d'accessoires sur  
[huppenkothen.com/accessoires-pour-pelles](https://www.huppenkothen.com/accessoires-pour-pelles)

### Capacités de levage (kg)

Cabine (sur l'avant, lame bull en haut)



Canopy (sur l'avant, lame bull en haut)

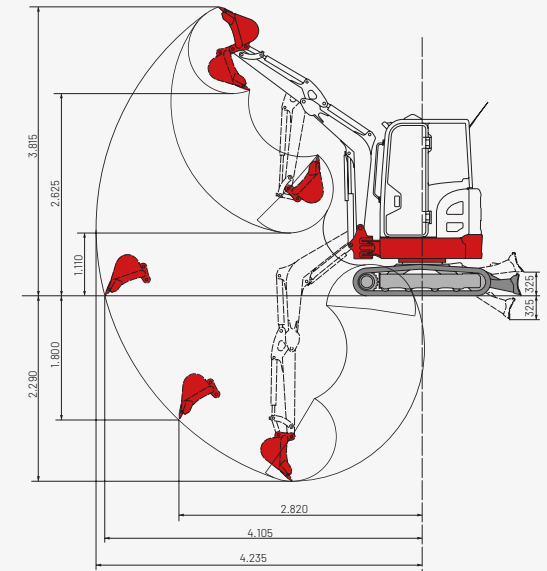
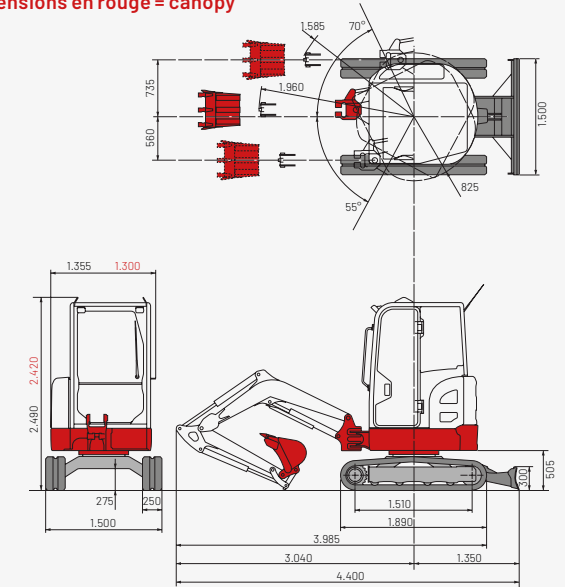


Les poids dans le diagramme se situent à 87% de la force de levage hydraulique et à 75% de la limite de renversement.

### Dimensions (mm)

Dimensions en noir = cabine

Dimensions en rouge = canopy





# Équipement Huppenkothen à forte valeur ajoutée

Il existe des équipements supplémentaires que tout le monde aimerait avoir. Pour cette raison, chez Huppenkothen, tout est inclus de série. Ainsi ta pelle gagne en puissance, en efficacité et en confort.

Une plus grande valeur, tout simplement.



Équipement supplémentaire exclusif



Puissant



Rayon de pivotement minimum



Débit réglables

## || HYDRAULIQUE

4 circuits hydrauliques dont 3 à commande proportionnelle

Débites réglables sur le display

1<sup>er</sup> circuit : 3 emplacements de mémoire

2<sup>e</sup>/4<sup>e</sup> circuit : 1 emplacement de mémoire

1<sup>er</sup> circuit hydraulique à commande proportionnelle - 40 l / min. maximum

2<sup>e</sup> circuit hydraulique à commande proportionnelle - 14,7 l / min. maximum

3<sup>e</sup> circuit hydraulique, pour attache rapide hydraulique HUPPPlate H

4<sup>e</sup> circuit hydraulique à commande proportionnelle - 14,7 l / min. maximum

Detend Mode - fonctionnement continu de la ligne marteau

Retour automatique au réservoir lors de l'utilisation d'un marteau

Purge du réservoir hydraulique

Souape de maintien de charge pilotée pour vérin de flèche et balancier

## || CABINE AVEC ÉQUIPEMENT CONFORT

Cabine confort ROPS / FOPS avec radio (seulement version cabine)

Display LCD 3,5" - avec indicateur de carburant et de température

Chauffage (seulement version cabine)

Siège confort à suspension mécanique

HFM (HUPPIFleetManagement) - Système télématique pour une utilisation de 2 ans - prolongation contre supplément

Mise au ralenti automatique - optimisation de la consommation

## || ÉQUIPEMENT TECHNIQUE ET DE SÉCURITÉ

Double filtre à air - protection supplémentaire du moteur

Frein de stationnement par ressort accumulateur

Frein de pivotement par ressort accumulateur

Accumulateur de pression pour relâcher les circuits hydrauliques et abaissement du pied de flèche en urgence

Compartment de rangement avec trousse à outils

Avertisseur acoustique de surcharge (EN474-5)

Feux de travail à LED

cabine: 2 x sur cabine (avant), 1 x bras  
canopy: 2 x sur canopy (avant), 1 x bras

Prise sur le toit de la cabine pour gyrophare

Équipements et prestations supplémentaires en option

### HUPPLub

Le graissage centralisé de Huppenkothen pour que tout fonctionne parfaitement.

### HUPPLimit

Limiteur de course réglable sur giration et flèche pour plus de sécurité.

### HUPPView

Système de contrôle de la position du godet pour un travail précis.

### HUPPLevel

Système de mise à niveau automatique.

### HUPPIWarranty

Pack garantie premium étendu avec protection complète.

### HUPPIFleetManagement

Toujours un œil sur les appareils grâce à la gestion de flotte. Les 2 premières années sont comprises dans le prix d'achat.



## Huppenkothen – Ton chantier, ton partenaire, ton succès !

Pour tout achat ou location rapide de machines de chantier de grande qualité, un seul nom : Huppenkothen !

Chez nous, tu trouveras tout ce dont tu as besoin sur un chantier. Pour toute question,

**nous sommes toujours disponibles pour toi.**

**41**

Sites

**350**

Collaborateurs

**4.500+**

Machines

**100 %**

Service

### AUTRICHE (AT)

/

#### Huppenkothen GmbH

Bundesstraße 117 / 6923 Lauterach  
T +43 50 663 400 / F +43 5574 778 24  
info@huppenkothen.com

### SUISSE (CH)

/

#### Huppenkothen Baumaschinen AG

Hinterwiden / 9245 Oberbüren  
T +41 71 944 18 11 / F +41 71 944 18 69  
oberbueren@huppenkothen.com

### TYROL DU SUD (IT)

/

#### Huppenkothen GmbH / SRL

Peter-Anich-Straße 1 / 39011 Lana (BZ)  
T +39 0473 491 170 / F +39 0473 491 171  
lana@huppenkothen.com

### SLOVÉNIE (SVN)

/

#### Huppenkothen d.o.o.

Slovenčeva ulica 97, 1113 Ljubljana  
T +386 15 300 333 / F +386 15 300 344  
ljubljana@huppenkothen.com

L'éventail complet de  
produits et prestations  
de Huppenkothen

