



TAKEUCHI

TB217R

Pelle à rayon court avec canopy

Une conception compacte, une largeur de moins d'un mètre ainsi qu'un faible rayon de giration permettent, à la pelle à rayon court **TB217R**, de travailler sans restrictions, même dans les espaces les plus exigus. De plus, elle convainc aussi par sa stabilité exceptionnelle grâce à son train de chenilles à élargissement hydraulique. Le vérin de levage, placé sur le dessus de la flèche, est protégé de manière optimale, notamment lors des travaux de démolition.



- » 1^{er} circuit à commande proportionnelle avec 33,6 l/min
- » 3 circuits auxiliaires dont 2 à commande proportionnelle
- » Élargissement hydraulique du train de chenilles - pour plus de stabilité
- » Vérin de levage placé sur le dessus de la flèche offre une protection optimale même pendant les travaux de démolition.



Pendant trois heures, deux jours ou une année entière :
Tu peux louer et acheter ta TB217R selon les besoins de ton chantier.

www.huppenkothen.com



Équipement Huppenkothen à forte valeur ajoutée

Il existe des équipements supplémentaires que tout le monde aimerait avoir. Pour cette raison, chez Huppenkothen, tout est inclus de série. Ainsi ta pelle gagne en puissance, en efficacité et en confort.

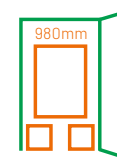
Une plus grande valeur, tout simplement.



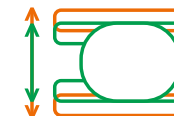
Équipement supplémentaire exclusif



Rayon de pivotement minimum



Compacte



Extension hydraulique du train de chenilles

HYDRAULIQUE

3 circuits hydrauliques dont 2 à commande proportionnelle

1^{er} circuit hydraulique à commande proportionnelle - 33,6 l/min. maximum

2^e circuit hydraulique à commande proportionnelle - 10,8 l/min. maximum

3^e circuit hydraulique, pour attache rapide hydraulique HUPPPlate H

Élargissement hydraulique du train de chenilles - pour plus de stabilité

Vanne de commutation mécanique - retour au réservoir sans pression lors de l'utilisation d'un marteau

Amortisseur de fin de course pour les vérins de flèche, et déport de flèche

ÉQUIPEMENT TECHNIQUE ET DE SÉCURITÉ

Canopy ROPS (ISO12117-2) / OPG (ISO10262 Niveau I) / TOPS (ISO12117)

Display de 3.5" LCD avec affichage du réservoir et de la température

Siège confort à suspension mécanique

HFM Basic (HUPPIFleetManagement) - Système télématique pour une utilisation de 2 ans, prolongation contre supplément

Double filtre à air - protection supplémentaire du moteur

Frein de stationnement par ressort accumulateur

Frein de pivotement par ressort accumulateur

Accumulateur de pression pour relâcher les circuits hydrauliques et abaissement du pied de flèche en urgence

Points de levage sur le toit

Compartment de rangement avec trousse à outils

Lame avec extensions - en fonction de la largeur des chenilles

Prestations supplémentaires en option



HUPPIWarranty

Pack garantie premium étendu avec protection complète.

HUPPIFleetManagement

Toujours un œil sur les appareils grâce à la gestion de flotte. Les 2 premières années sont comprises dans le prix d'achat.

DIMENSIONS PRINCIPALES	
Poids en service* (kg)	1.770
Largeur totale (mm)	980 / 1.300**
Hauteur totale (mm)	2.345
Longueur de transport - lame en arrière (mm)	3.970
Profondeur de fouille (mm)	2.390
Portée (mm)	4.000
Longueur du balancier (mm)	1.130
Rayon de giration arrière (mm)	730
Chenilles	Caoutchouc
Largeur des chenilles (mm)	230
Contact au sol (mm)	1.205
Pression au sol (kg/cm ²)	0,26
Garde au sol (mm)	205
Dimensions de la lame (mm)	980(1.300**) x 310

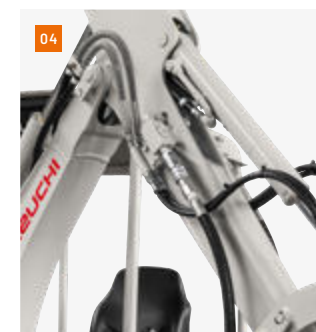
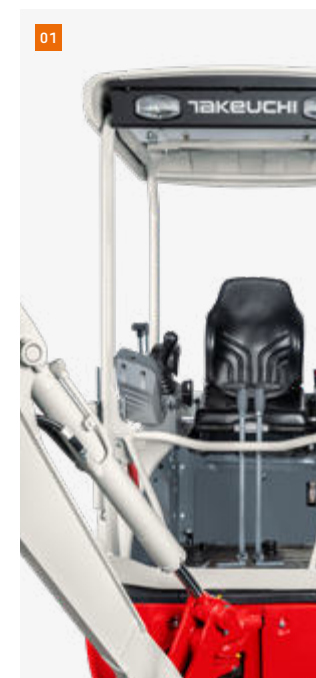
* Poids + PT + HUPPPlate + godet central + réservoir mi-plein. Poids à vide env. 1.680 kg.
 ** train de chenilles élargi.

MOTEUR	
Type	Yanmar 3TNV70 3 motor diesel 3-cylindres émission de gaz V
Puissance nominale ISO14396 (kW)	11,5 kW @ 2.400 t/min
Cylindrée (cm ³)	854
Réservoir de carburant (l)	22

PERFORMANCES	
Vitesse de translation (km/h)	2,2 (1 ^{ère} vitesse) / 4,2 (2 ^{ème} vitesse)
Vitesse de giration (t/min)	9,2
Pente admissible (degré °/%)	15 / 27
Déport latéral gauche / droite (°)	70 / 50
Force au godet (kN)	14
Force au balancier (kN)	8,2
Force à la flèche (kN)	7,7

CIRCUIT HYDRAULIQUE	
Pompes hydrauliques	Pompe double à pistons axiaux variable + 2 x pompe à engrenages
Pression de la pompe (bar)	210 x 210 x 200 x 34
Débit (l/min)	16,8 x 16,8 x 10,8 x 6,5
Réservoir hydraulique (l)	16 (réservoir) / 24 (total)
Type de moteur de giration	Moteur à piston axial rigide
Type de moteur de translation	Moteur à piston axial variable

CIRCUITS AUXILIAIRES	
1 ^{er} circuit hydraulique marteau (l/min)	33,6
2 ^e circuit hydraulique Powertilt / grappin (l/min)	10,8



01 Poste de travail ergonomique pour un travail sans fatigue. Vérin de levage placé sur le dessus de la flèche pour une meilleure protection.

02 Elargissement hydraulique du train de chenilles - pour plus de stabilité.

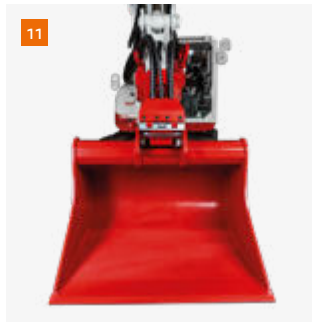
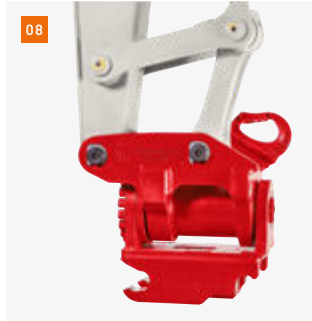
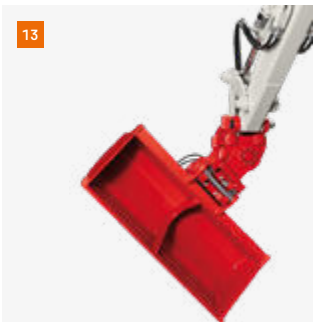
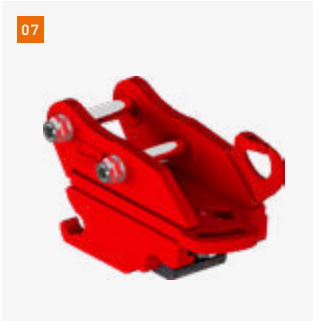
03 Lame longue en acier avec élargissement manuel.

04 3 circuits auxiliaires dont 2 réglés proportionnellement.


05 Trappe de ravitaillement verrouillable

06 Trappe d'entretien généreuse pour un accès facile aux composants hydrauliques, au système d'alimentation du carburant, à la batterie et au nettoyage du radiateur.



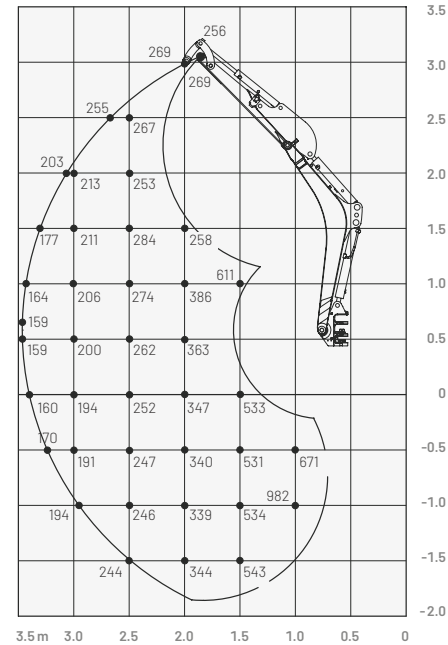


- 07 Attache rapide mécanique HUPPPlate M
- 08 Dispositif de giration HUPPTilt avec attache rapide hydraulique HUPPPlate H
- 09 Marteau hydraulique HUPPBREAK 72
- 10 Grappin universel HUPPGrip UG02 avec HUPPTilt
- 11 HUPPTilt avec attache rapide hydraulique HUPPPlate H, permet la fixation des godets en creuse ou en butte
- 12 Tarière X2500
- 13 HUPPTilt avec godet lame
- 14 Dent de ripper Martin


 Plus d'accessoires sur
[huppenkothen.com/](http://huppenkothen.com/accessoires-pour-pelles)
[accessoires-pour-pelles](http://huppenkothen.com/accessoires-pour-pelles)

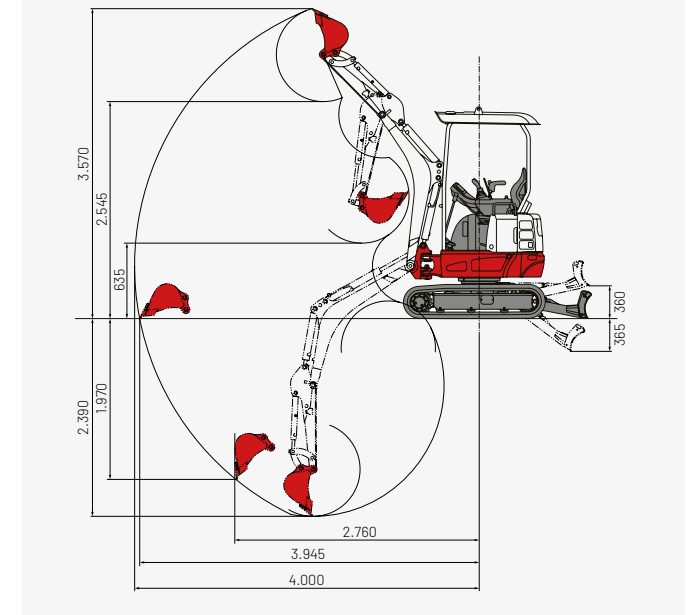
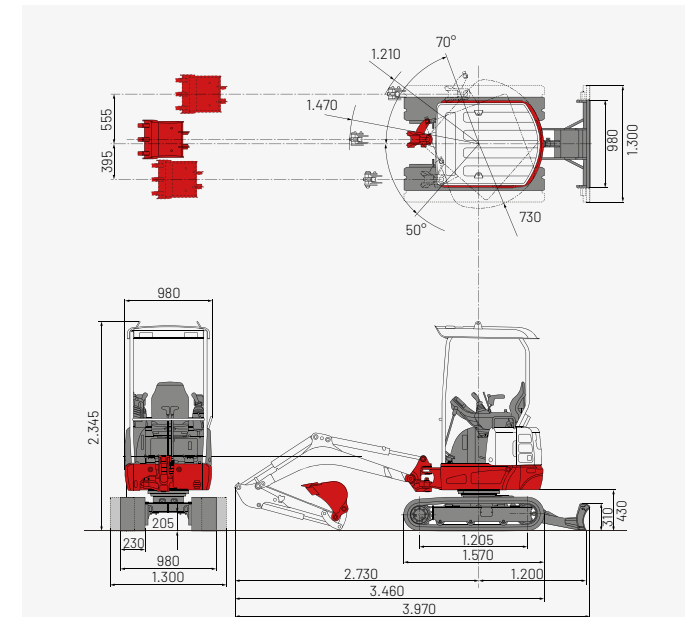
Capacités de levage (kg)

Sur l'avant (lame en haut)



Les poids dans le diagramme se situent à 87% de la force de levage hydraulique et à 75% de la limite de renversement.

Dimensions (mm)



Huppenkothen – Ton chantier, ton partenaire, ton succès !

Pour tout achat ou location rapide de machines de chantier de grande qualité, un seul nom : Huppenkothen !

Chez nous, tu trouveras tout ce dont tu as besoin sur un chantier. Pour toute question,

nous sommes toujours disponibles pour toi.

41

Sites

350

Collaborateurs

4.500+

Machines

100 %

Service

AUTRICHE (AT)

/

Huppenkothen GmbH

Bundesstraße 117 / 6923 Lauterach
T +43 50 663 400 / F +43 5574 778 24
info@huppenkothen.com

SUISSE (CH)

/

Huppenkothen Baumaschinen AG

Hinterwiden / 9245 Oberbüren
T +41 71 944 18 11 / F +41 71 944 18 69
oberbueren@huppenkothen.com

TYROL DU SUD (IT)

/

Huppenkothen GmbH / SRL

Peter-Anich-Straße 1 / 39011 Lana (BZ)
T +39 0473 491 170 / F +39 0473 491 171
lana@huppenkothen.com

SLOVÉNIE (SVN)

/

Huppenkothen d.o.o.

Slovenčeva ulica 97, 1113 Ljubljana
T +386 15 300 333 / F +386 15 300 344
ljubljana@huppenkothen.com

L'éventail complet de
produits et prestations
de Huppenkothen

